

### Gamme pâte à polir LUXI

- Propre et sûre à utiliser
- Usage économique
- Moins de processus
- Pas de friction (frottement)
- Finition haute qualité

Pâte à polir LUXI à base d'eau. Une solution pour le polissage complet des métaux précieux et non précieux. Par rapport à la pâte à polir traditionnelle les composants de la pâte à polir LUXI restent actifs plus long temps même à basse température. Cela permet de réduire le nombre de processus au minimum. Dans la plupart des cas un seul processus est nécessaire pour enlever les éraflures et le lustrage final. Les composants de la pâte à polir LUXI sont très propres et ne sont pas nuisibles pour les utilisateurs. La pâte à polir LUXI diminue le cout de polissage et donne un meilleur résultat final.

#### 999 3558 PATE A POLIR LUXI NOIR

Très agressif

Degré de la coupe : 7 (très haute)

Luminosité : 8 (moyen)

Poids : 250g

Usage : pour enlever les éraflures profondes sur acier, inox et platine.



#### 999 3571 PATE A POLIR LUXI MINI - 5 PIECES



#### 999 3559 PATE A POLIR LUXI GRIS

Agressif

Degré de la coupe : 9 (très haute)

Luminosité : 7 (moyen)

Poids : 230g

Usage : pour enlever les éraflures sur acier, inox et platine.



#### 999 3560 PATE A POLIR LUXI JAUNE

Agressif

Le degré de la coupe : 8 (haute)

Luminosité : 8 (haute)

Poids. 300

Usage : polissage bronze, argent et cuivre.





**999 3561 PATE A POLIR LUXI BLEU**

Universel.

Degré de la coupe : 7 (moyen)

Luminosité : 8 (haute)

Poids. 250g

Usage : pour avivage de tous métaux.



**999 3562 PATE A POLIR LUXI VERT**

Degré de la coupe : 7 (haute)

Luminosité : 8 (haute)

Poids : 290g

Usage : polissage platine et titane.



**999 3563 PATE A POLIR LUXI VIOLET**

Degré de la coupe : 7 (haute)

Luminosité : 8 (haute)

Poids : 240g

Usage : pour enlever les éraflures sur tous alliages.



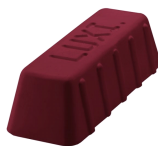
**999 3565 PATE A POLIR LUXI ROZE**

Degré de la coupe : 4 (bas)

Luminosité : 9 (haute)

Poids : 290g

Usage : polissage final platine et acier inox.



**999 3566 PATE A POLIR LUXI ROUGE**

Degré de la coupe : 3 (bas)

Luminosité : 10 (haute)

Poids : 240g

Usage : pour lustrage final de l'or et de l'argent.



**999 3567 PATE A POLIR LUXI BLANC**

Degré de la coupe : 3 (bas)

Luminosité : 10 (haute)

Poids : 250g

Usage : lustrage haute qualité de l'or et de l'argent.



**999 3568 PATE A POLIR LUXI ORANGE**

Degré de la coupe : 2 (très bas)

Luminosité : 10 (très haute)

Poids : 250g

Usage : pour avivage de l'or et de l'argent.

**Pâte à polir LUXI :**  
**Pour les métaux non précieux et pièces plastiques.**



**999 3569 PATE A POLIR LUXI MARRON**

Degré de la coupe : 7 (haute moyen)

Luminosité : 6 (moyen)

Poids : 230g

Usage : pour polir et enlever les éraflures sur les pièces plastiques, plaquages, acryliques. Pour lustrage des métaux souples : aluminium, laiton etc.



**999 3570 PATE A POLIR LUXI BIEGE**

Degré de la coupe : 1 (très bas)

Luminosité : 8 (haute)

Poids : 240g

Usage : pour lustrage final des pièces en plastique, plaquages et acritiques.